



**Applicazione Wi-Fi / Wi-Fi application / Application Wi-Fi / Aplicación Wi-Fi / Wi-Fi-Anwendung**  
 Disponibile per / Available for / Disponible pour /  
 Disponible para / Lieferbar für



Cod.8902100300

Rev.1.0

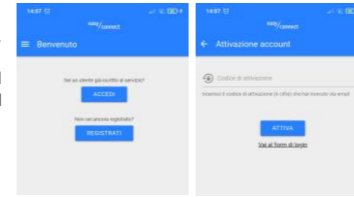
La procedura di configurazione del prodotto si compone di 5 fasi fondamentali:

**1) INSTALLAZIONE APP**

- È possibile scaricare l'app con uno dei seguenti metodi:  
 a) Scansionare il QR Code riportato nell'etichetta sulla pagina "ET" di questo manuale  
 b) Cercare il nome dell'app riportato nell'etichetta sullo store per il tuo smartphone

**2) REGISTRAZIONE UTENTE**

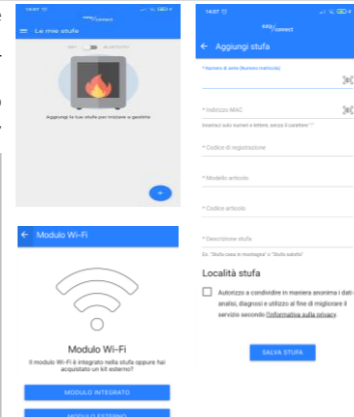
- Al primo accesso confermare tutte le autorizzazioni richieste dalla app.
- Registrare un nuovo profilo utente premendo sul tasto "REGISTRATI", inserendo il proprio indirizzo e-mail e creando una password.
- Se richiesto, inserire il codice di conferma ricevuto tramite e-mail [agua@micronovasrl.com](mailto:agua@micronovasrl.com) (verificare nel caso la cartella spam) e premere il tasto "ATTIVA".



**3) CONFIGURAZIONE KIT WI-FI / APP**

- Accertarsi di aver correttamente cablato il modulo Wi-Fi e che la stufa e l'accessorio siano alimentati.
- Dalla schermata "Le mie stufe", premere il pulsante "+" in basso a destra per aggiungere una stufa.
- Selezionare il tipo di modulo Wi-Fi in proprio possesso (INTEGRATO o ESTERNO) ed inserire tutti i dati identificativi del modulo e della stufa, manualmente o con QR Code (leggere INFO in APP):

|  |   |
|--|---|
| <b>Numero di serie della stufa</b>                               | Presente sulla cartolina di garanzia della stufa e all'interno del serbatoio pellet.  |
| <b>Indirizzo MAC</b>   | Presente nell'etichetta sulla pagina "ET" di questo manuale   |
| <b>Codice di Registrazione (Reg.Code)</b>                        | Presente nell'etichetta sulla pagina "ET" di questo manuale   |
| <b>Modello articolo</b>  | Campo autocompilato. Nel caso non si dovesse autocompilare dopo aver scansionato il numero di serie della stufa, inquadrare QR CODE a fondo pagina e verificare relativa FAQ. |
| <b>Codice articolo</b>   | (campo autocompilato)   |
| <b>Descrizione stufa</b>   | Ad esempio: "Stufa salotto"   |
| <b>Località stufa</b>  | (dati facoltativi)  |
| <b>Autorizzazione condivisione anonima dati di funzionamento</b> | (autorizzazione facoltativa)  |

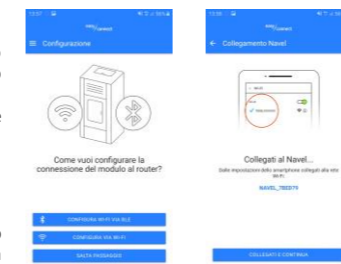


- Premere il pulsante "SALVA STUFA" (la stufa sarà inserita nell'elenco "Le mie stufe").
- Comparirà la schermata di configurazione tra il modulo Wi-Fi ed il router.

**4) CONFIGURAZIONE KIT WI-FI / ROUTER**

- Nella schermata di configurazione, premere "CONFIGURA VIA WI-FI". Comparirà la schermata "Collegamento Navel".
- Uscire dalla app, ricercare tramite le impostazioni Wi-Fi del proprio smartphone e connettersi alla rete "NAVEL\_XXXXX". Fare attenzione ad eventuali messaggi che potrebbero sconnettere lo smartphone alla rete Wi-Fi appena connessa.
- A connessione avvenuta, riaprire l'app e premere su "COLLEGATI E CONTINUA".
- Premere "CONTINUA SENZA INTERNET" e confermare con "OK".
- Apparirà una videata con l'elenco delle reti Wi-Fi disponibili.
- Selezionare la rete Wi-Fi domestica e connettersi con tasto "CONNECT" (ciò avviene solo alla prima connessione - potrebbe infatti accadere che lo smartphone si associ automaticamente alla rete domestica)
- Uscire dall'APP e nelle impostazioni Wi-Fi del proprio smartphone disconnettersi dalla rete Wi-Fi "NAVEL\_XXXXX"
- Aprire l'APP e confermare ("DONE per IOS o "X" alto a destra per Android)
- Attendere il messaggio "Configurazione completata"
- Premere "VAI ALLA LISTA" e selezionare la stufa

Se il Router domestico (o altro dispositivo) è provvisto della funzione WPS, per configurare il kit wi-fi seguire le indicazioni al punto 5 della "Guida all'Installazione". Se non provvisto, proseguire con i passaggi elencati a fianco.



Nota. Se si desidera associare il modulo Wi-Fi ed il router in un secondo momento, sarà sufficiente premere sui 3 puntini in corrispondenza della stufa che si desidera collegare al router domestico e selezionare "Configura Wi-Fi".

**5) UTILIZZO APP**

- Quando a fianco della stufa inserita appare la "spina" significa che la stufa è connessa. Procedere con l'utilizzo dell'applicazione.
- Per accedere ai comandi della stufa premere sul nome della stufa desiderata dalla lista "Le mie stufe".
- Accertarsi che il selettore WIFI/BLUETOOTH sia spostato su WIFI (vedi figura qui a lato).

Una volta connessi alla stufa, è possibile scegliere cosa visualizzare premendo il tasto del menu desiderato:

**INFORMAZIONI**



- Le voci consultabili sono:
- Allarmi
  - Potenza reale
  - Stato
  - T. Ambiente
  - T. Fumi

**REGOLAZIONI**

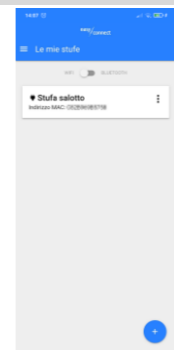


- Le voci impostabili sono:
- ECO STOP
  - T.ECO STOP
  - Potenza
  - T. Ambiente
  - Ventilazione

**CRONOTERMOSTATO**



È possibile impostare fino a 6 programmi di funzionamento della stufa. Le variabili impostabili sono i giorni della settimana desiderati e l'orario di accensione e spegnimento del prodotto.



Per maggiori informazioni, ultimi aggiornamenti della guida, allarmi e informazioni di utilizzo della APP consultare:



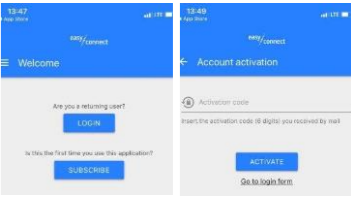
The product set up procedure consists of 5 basic steps:

**1) APP INSTALLATION**

- You can download the app with one of the following methods:  
 a) Scan the QR Code on the label on the "ET" page of this manual  
 b) Search for the app's name given on the label on the store for your smartphone

**2) USER REGISTRATION**

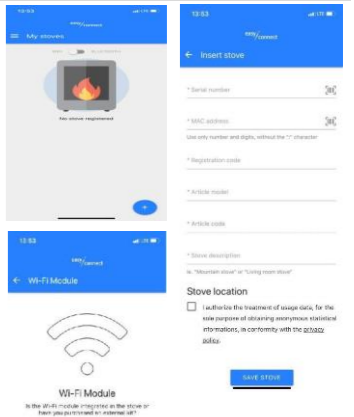
- At first login confirm all the authorisations required by the app.
- Register a new user profile by pressing the "REGISTER" key, entering your e-mail address and creating a password.
- If required, enter the confirmation code received by e-mail [agua@micronovasrl.com](mailto:agua@micronovasrl.com) (don't forget to check the spam folder, if necessary) and press the "ACTIVATE" key.



**3) WI-FI/APP KIT SET UP**

- Make sure that the Wi-Fi module is wired properly and the stove and accessory are powered.
- On the "My stoves" screen, press the "+" button on the bottom right to add a stove.
- Select your type of Wi-Fi module (BUILT-IN or EXTERNAL) and enter all of the identification data for the module and stove either manually or with the QR Code (read the INFO in the APP):

|  |   |
|--|---|
| <b>Stove serial number</b>                                     | On the stove's warranty card and inside the pellet hopper.  |
| <b>MAC address</b>   | In the label on the "ET" page of this manual  |
| <b>Registration code (Reg.Code)</b>                            | In the label on the "ET" page of this manual  |
| <b>Item model</b>  | Autocomplete field. If it does not autocomplete after scanning the stove serial number, capture the QR Code on the bottom of the page and check the relative FAQ. |
| <b>Item code</b>   | (autofill field)  |
| <b>Stove description</b>                                       | For example: "Living room stove"  |
| <b>Stove location</b>  | (optional data)   |
| <b>Authorisation to anonymously sharing the operation data</b> | (optional authorisation)  |

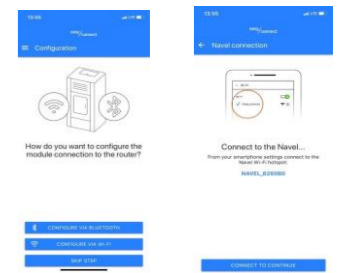


- Press the "SAVE STOVE" button (the stove will be added to the "My stoves" list).
- The set up screen for the Wi-Fi module to the router will appear.

**4) ROUTER/WI-FI KIT SET UP**

- On the set up screen press "SET UP VIA WI-FI". The "Navel Connection" screen will appear.
- Exit the app, search through your smartphone's Wi-Fi settings and connect to the "NAVEL\_XXXXX" network. Pay attention to any messages that may disconnect your smartphone from the newly connected Wi-Fi network.
- Once connected, reopen the app and press "CONNECT AND CONTINUE".
- Press "CONTINUE WITHOUT INTERNET" and confirm with "OK"
- A screen will appear with the list of available Wi-Fi networks.
- Select the home Wi-Fi network and connect by pressing "CONNECT" (this only happens when you connect for the first time - your smartphone should then automatically connect to your home network)
- Exit the APP and in your smartphone's Wi-Fi settings, disconnect from the "NAVEL\_XXXXX" Wi-Fi network
- Open the APP and confirm ("DONE for IOS or "X" at top right for Android)
- Wait for the "Set up completed" message
- Press "GO TO THE LIST" and select the stove

If the Home router (or other device) is equipped with the WPS function, follow the instructions in point 5 of the "Installation guide" to configure the wi-fi kit. If not equipped, continue with the steps listed opposite.



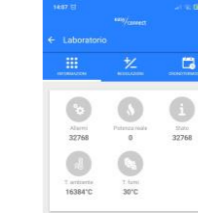
Nota. If you want to pair the Wi-Fi module with the router later, simply press the 3 dots next to the stove you want to connect to the home router and select "Set up Wi-Fi".

**5) USING THE APP**

- When the "plug" appears next to the added stove, it means that the stove is connected. You can now use the app.
- To open the stove controls, tap on the stove name in the "My stoves" list.
- Make sure that the WIFI/BLUETOOTH selector is on WIFI (see figure alongside).

Once connected to the stove, you can choose what to display by pressing the menu key:

**INFORMATION**



- The items that can be displayed are:
- Alarms
  - Actual power
  - Status
  - Room T.
  - Smoke T.

**ADJUSTMENTS**



- The items that can be set are:
- ECO STOP
  - ECO STOP T.
  - Power
  - Room T.
  - Ventilation

**PROGRAMMABLE THERMOSTAT**



You can set up to 6 stove operating programs. The variables that can be set are the days of the week and the product switch-on/off times.

For more information, the latest updates of the guide, alarms and information on how to use the APP, please refer to:



La procédure de configuration du produit comprend 5 étapes essentielles :

1) **INSTALLATION APPLICATION**

Vous pouvez télécharger l'application via l'une des méthodes suivantes :

- Numérisez le code QR figurant sur l'étiquette de la page « ET » de ce manuel
- Recherchez le nom de l'application indiqué sur l'étiquette du magasin de votre smartphone

2) **ENREGISTREMENT UTILISATEUR**

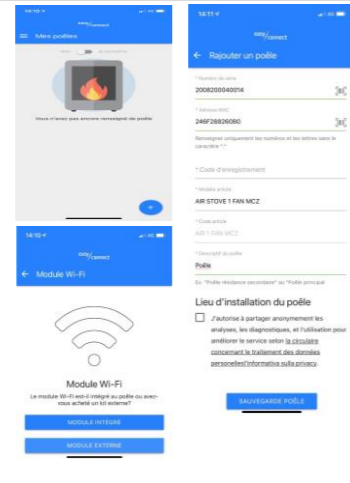
- Lors du premier accès, confirmez toutes les autorisations requises par l'application.
- Enregistrez un nouveau profil utilisateur en appuyant sur la touche « ENREGISTRER », en saisissant votre adresse e-mail et en créant un mot de passe.
- Si demandé, veuillez saisir le code de confirmation reçu par e-mail [agua@micronovasrl.com](mailto:agua@micronovasrl.com) (vérifiez le dossier spam si nécessaire) et appuyez sur la touche « ACTIVER ».



3) **CONFIGURATION KIT WI-FI/APP**

- Assurez-vous que vous avez correctement câblé le module Wi-Fi et que le poêle et l'accessoire sont sous tension.
- Par la page-écran « Le mie stufe » [mes poêles], appuyez sur le bouton « + » en bas à droite pour ajouter un poêle.
- Sélectionnez le type de module Wi-Fi en votre possession (INTÉGRÉ ou EXTERNE) et saisissez toutes les données d'identification du module et du poêle, manuellement ou avec le QR Code (lire INFO dans l'APP) :

|  |   |
|--|---|
| <b>Numéro de série du poêle</b>                                      | Présent sur la carte de garantie du poêle et à l'intérieur du réservoir à pellets.  |
| <b>Adresse MAC</b>   | Figurant sur l'étiquette de la page « ET » de ce manuel   |
| <b>Code d'enregistrement (Reg.Code)</b>                              | Figurant sur l'étiquette de la page « ET » de ce manuel   |
| <b>Modèle article</b>  | Champ renseigné automatiquement. S'il n'est pas renseigné automatiquement après avoir scanné le numéro de série du poêle, cadrer le code QR en bas de page et vérifier la FAQ correspondante. |
| <b>Code article</b>  | (champ renseigné automatiquement)   |
| <b>Description du poêle</b>  | Par exemple : « Poêle salon »   |
| <b>Emplacement du poêle</b>  | (données facultatives)  |
| <b>Autorisation de partage anonyme des données de fonctionnement</b> | (autorisation facultative)  |

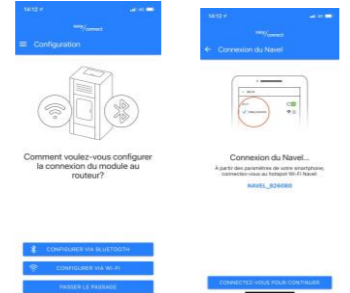


- Appuyez sur le bouton « SALVA STUFA » (le poêle sera enregistré dans la liste « Le mie stufe »).
- Affichez de la page-écran de configuration entre le module Wi-Fi et le routeur.

4) **CONFIGURATION KIT WI-FI/ROUTEUR**

- Par la page-écran de configuration, appuyez sur « CONFIGURA VIA WI-FI » [CONFIGURER VIA WI-FI]. Affichage de la page-écran « Collegamento Navel » [Connexion Navel].
- Quittez l'application, recherchez via les configurations Wi-Fi de votre smartphone et connectez-vous au réseau « NAVEL\_xxxxxx ». Faites attention à tous les messages susceptibles de déconnecter le smartphone du réseau Wi-Fi à peine connecté.
- Une fois connecté, rouvrez l'application et appuyez sur « COLLEGATI E CONTINUA » [SE CONNECTER ET CONTINUER].
- Appuyez sur « CONTINUA SENZA INTERNET » [CONTINUER SANS INTERNET] et confirmez avec « OK »
- Affichage de la page-écran avec la liste des réseaux Wi-Fi disponibles.
- Sélectionnez le réseau Wi-Fi domestique et connectez-vous à l'aide de la touche « CONNECT » [CONNECTER] (cela ne se produit qu'à la première connexion – en effet, il peut arriver que le smartphone s'associe automatiquement au réseau domestique)
- Quittez l'application et via les configurations Wi-Fi de votre smartphone, déconnectez-vous du réseau Wi-Fi « NAVEL\_xxxxx »
- Ouvrez l'APPLICATION et confirmez (« DONE pour IOS ou « X » en haut à droite pour Android)
- Attendez le message « Configurazione completata » [Configuration terminée]
- Appuyez sur « VAI ALLA LISTA » [ALLER SUR LA LISTE] et sélectionnez le poêle

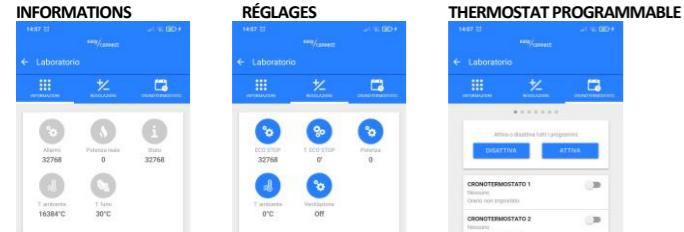
Si le Routeur domestique (ou tout autre dispositif) est équipé de la fonction WPS, suivre les indications du point 5 du « Guide d'installation » pour configurer le kit Wi-Fi. S'il n'est pas fourni, continuer avec les passages énumérés ci-contre.



Remarque. Si, dans un deuxième temps, vous souhaitez associer le module Wi-Fi et le routeur, appuyez simplement sur les 3 points en face du poêle que vous souhaitez connecter au routeur domestique et sélectionnez « Configura Wi-Fi » [Configurer le Wi-Fi].

5) **UTILISATION APPLICATION**

- Lors de l'affichage de « spina » [fiche] à côté du poêle enregistré, cela signifie que le poêle est connecté. Continuez d'utiliser l'application.
  - Pour accéder aux commandes du poêle, appuyez sur le nom souhaité dans la liste « Le mie stufe » [Mes poêles].
  - Assurez-vous que le sélecteur WIFI/BLUETOOTH est déplacé sur WIFI (voir figure ci-contre).
- Une fois connecté au poêle, vous pouvez choisir ce que vous souhaitez afficher en appuyant sur la touche du menu souhaité :



- Les rubriques pouvant être consultées sont :
- Alarmes
  - Puissance réelle
  - État
  - T. Ambiente
  - T. Fumées
- Les rubriques configurables sont :
- ECO STOP
  - T.ECO STOP
  - Potenza
  - T. Ambiente
  - Ventilazione
- Il est possible de configurer jusqu'à 6 programmes de fonctionnement du poêle.
- Les variables configurables sont les jours de la semaine souhaités et l'heure à laquelle le produit est allumé et éteint.



Pour plus d'informations, les dernières mises à jour du guide, des alarmes et des informations sur l'utilisation de l'application, veuillez consulter :

El procedimiento de configuración del producto está compuesto por 5 fases fundamentales:

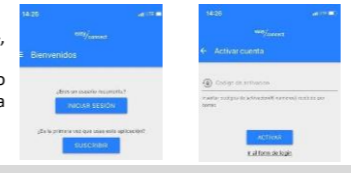
1) **INSTALACIÓN DE LA APLICACIÓN**

La aplicación se puede descargar con uno de los siguientes métodos:

- Escanee el Código QR que figura en la etiqueta en la página «ET» de este manual.
- Busque el nombre de la aplicación que figura en la etiqueta en la tienda de su smartphone.

2) **REGISTRO DEL USUARIO**

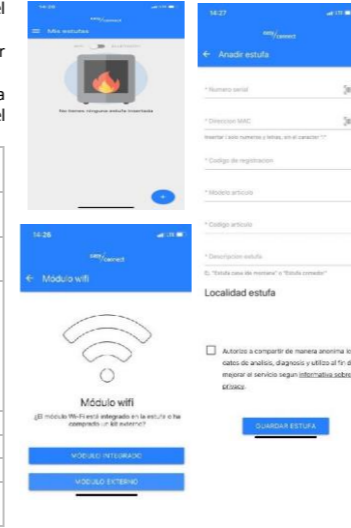
- En el primer acceso, confirme todas las autorizaciones solicitadas por la aplicación.
- Registre un nuevo perfil de usuario presionando la tecla «REGISTRARSE», introduciendo su dirección de correo electrónico y creando una contraseña.
- Si se le solicita, introduzca el código de confirmación recibido por correo electrónico [agua@micronovasrl.com](mailto:agua@micronovasrl.com) (controle su carpeta de spam) y presione la tecla «ACTIVAR».



3) **CONFIGURACIÓN DEL KIT WI-FI/APLICACIÓN**

- Asegúrese de haber cableado correctamente el módulo Wi-Fi y que la estufa y el accesorio estén alimentados.
- En la pantalla «Mis Estufas», presione el botón «+» situado en la parte inferior derecha para añadir una estufa.
- Seleccione el tipo de módulo Wi-Fi que posee (INTEGRADO o EXTERNO) e introduzca todos los datos de identificación del módulo y de la estufa, manualmente o con el Código QR (lea INFO en APP) :

|  |   |
|--|---|
| <b>Número de serie de la estufa</b>  | Se encuentra en la tarjeta de garantía de la estufa y en el interior del depósito de pellet.  |
| <b>Dirección MAC</b>   | Se encuentra en la etiqueta en la página «ET» de este manual.   |
| <b>Código de registro (Reg. Code)</b>  | Se encuentra en la etiqueta en la página «ET» de este manual.   |
| <b>Modelo del artículo</b>   | Campo autocompletado. En caso de que no se complete automáticamente tras haber escaneado el número de serie de la estufa, encuadre el Código QR situado al final de la página y compruebe la FAQ correspondiente. |
| <b>Código del artículo</b>   | (campo autocompletado)  |
| <b>Descripción de la estufa</b>  | Por ejemplo: «Estufa de sala de estar»  |
| <b>Ubicación de la estufa</b>  | (datos opcionales)  |
| <b>Autorización para compartir de manera anónima los datos de funcionamiento</b> | (autorización facultativa)  |



- Presione el botón «GUARDAR ESTUFA» (la estufa se incluirá en la lista «Mis Estufas»).
- Se mostrará la pantalla de configuración entre el módulo Wi-Fi y el router.

4) **CONFIGURACIÓN DEL KIT WI-FI/ROUTER**

- En la pantalla de configuración, presione «CONFIGURAR POR WI-FI». Se mostrará la pantalla «Conexión Navel».
- Salga de la aplicación; luego, en la configuración Wi-Fi de su smartphone, busque y conéctese a la red «NAVEL\_xxxxxx». Preste atención a los mensajes que puedan desconectar su smartphone de la red Wi-Fi a la que se acaba de conectar.
- Una vez que se haya conectado, vuelva a abrir la aplicación y presione «CONECTARSE Y CONTINUAR».
- Presione «CONTINUAR SIN INTERNET» y confirme con «OK».
- Aparecerá una pantalla con la lista de las redes Wi-Fi disponibles.
- Seleccione su red Wi-Fi doméstica y conéctese con la tecla «CONNECT» (esto se realiza solo en la primera conexión. De hecho, su smartphone puede conectarse automáticamente a su red doméstica).
- Salga de la aplicación y, en la configuración Wi-Fi de su smartphone, desconéctese de la red Wi-Fi «NAVEL\_xxxxxx».
- Abra la aplicación y confirme («DONE» para IOS o «X» en la parte superior derecha para Android).
- Espere a que se muestre el mensaje «Configuración terminada».
- Presione «IRA LA LISTA» y seleccione la estufa.

Si el Router doméstico (u otro dispositivo) dispone de la función WPS, para configurar el kit wifi, siga las indicaciones contenidas en el punto 5 de la "Guía de instalación". Si no dispone de dicha función, prosiga con los pasos enumerados al lado.



Nota. Si se desea asociar el módulo Wi-Fi y el router en otro momento, será suficiente presionar los 3 puntos situados en la estufa que desea conectar al router doméstico y seleccionar «Configurar Wi-Fi».

5) **USO DE LA APLICACIÓN**

- Cuando el «enchufe» aparece junto a la estufa insertada, significa que la estufa está conectada. Utilice la aplicación.
- Para acceder a los mandos de la estufa, presione sobre el nombre de la estufa deseada en la lista «Mis Estufas».
- Asegúrese de que el selector WIFI/BLUETOOTH esté colocado en WIFI (véase la figura de al lado).

Una vez que se haya conectado a la estufa, se puede elegir qué visualizar, presionando la tecla del menú deseado:



- Los campos que se pueden consultar son:
- Alarmas
  - Potencia real
  - Estado
  - T. Ambiente
  - T. Humos
- Los campos que se pueden configurar son:
- ECO STOP
  - T.ECO STOP
  - Potencia
  - T. Ambiente
  - Ventilación
- Es posible configurar hasta 6 programas de funcionamiento de la estufa.
- Las variables que se pueden configurar son los días de la semana deseados y el horario de encendido y apagado del producto.



Para obtener más información, las últimas actualizaciones de la guía, alarmas e información sobre el uso de la aplicación, consulte:

s Verfahren zur Konfiguration des Gerätes besteht aus 5 grundlegenden Schritten:

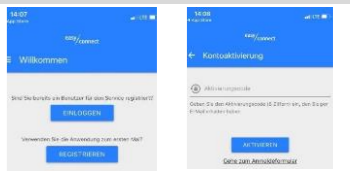
1) **APP-INSTALLATION**

Sie können die Anwendung mit einer der folgenden Methoden herunterladen:

- Scannen Sie den QR-Code, der auf dem Etikett auf der „ET“-Seite dieses Handbuchs angegeben ist
- Suchen Sie nach dem Namen der App, der auf dem Etikett im Store für Ihr Smartphone angegeben ist

2) **BENUTZERREGISTRIERUNG**

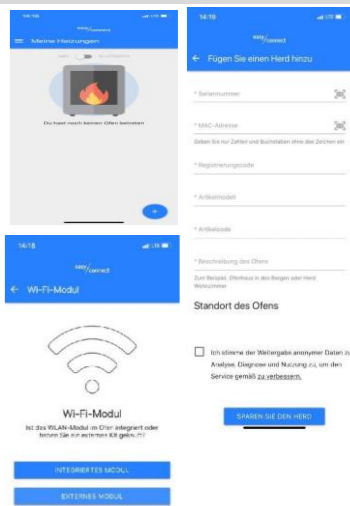
- Bestätigen Sie beim ersten Zugriff alle von der App geforderten Berechtigungen.
- Registrieren Sie ein neues Benutzerprofil, indem Sie die Taste „REGISTRIEREN“ drücken, geben Sie Ihre E-Mail-Adresse ein und erstellen Sie ein Passwort.
- Geben Sie, wenn erforderlich, den per E-Mail [agua@micronovasrl.com](mailto:agua@micronovasrl.com) erhaltenen Bestätigungscode ein (überprüfen Sie ggf. auch Ihren Spam-Ordner) und drücken Sie die Taste „AKTIVIEREN“.



3) **KONFIGURATION KIT WI-FI/APP**

- Vergewissern Sie sich, ob das Wi-Fi-Modul korrekt verkabelt ist und ob der Ofen und das Zubehör mit Strom versorgt werden.
- Drücken Sie auf der Bildschirmseite „Meine Öfen“ unten rechts auf die Taste „+“, um einen Ofen hinzuzufügen.
- Wählen Sie den Typ des sich in Ihrem Besitz befindlichen Wi-Fi-Moduls (INTEGRIERT oder EXTERN) und geben Sie alle Identifikationsdaten des Moduls und des Ofens manuell oder mit dem QR-Code (INFO in APP lesen) ein:

|   |  |
|---|--|
| <b>Seriennummer des Ofens</b>   | Auf der Garantiekarte des Ofens und im Inneren des Pelletbehälters zu finden.  |
| <b>MAC-Adresse</b>  | Auf dem Etikett auf der „ET“-Seite dieses Handbuchs angegeben  |
| <b>Registrierungscode (Reg.Code)</b>                                    | Auf dem Etikett auf der „ET“-Seite dieses Handbuchs angegeben  |
| <b>Gerätmodell</b>  | Automatisch ausgefülltes Feld. Falls das Feld nach dem Einscannen der Seriennummer des Ofens nicht automatisch ausgefüllt wird, erfassen Sie bitte den QR-Code unten auf der Seite und lesen die diesbezügliche FAQ. |
| <b>Gerätecode</b>   | (automatisch ausgefülltes Feld)  |
| <b>Beschreibung des Ofens</b>   | Zum Beispiel: „Wohnzimmer-Ofen“  |
| <b>Standort des Ofens</b>   | (fakultative Angaben)  |
| <b>Genehmigung für die anonyme gemeinsame Nutzung der Betriebsdaten</b> | (fakultative Genehmigung)  |

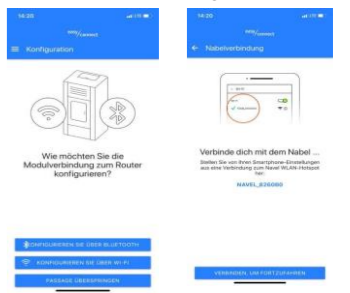


- Drücken Sie die Taste „OFEN SPEICHERN“ (der Ofen wird in die Liste „Meine Öfen“ eingefügt).
- Die Bildschirmseite für die Konfiguration zwischen dem Wi-Fi-Modul und dem Router wird angezeigt.

4) **KONFIGURATION KIT WI-FI/ROUTER**

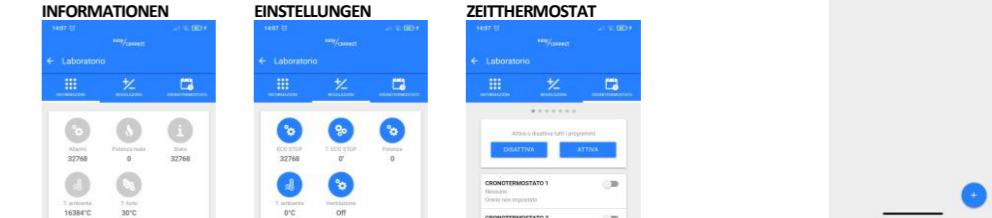
- Drücken Sie in der Bildschirmseite für die Konfiguration „ÜBER WI-FI KONFIGURIEREN“. Die Bildschirmseite „Verbindung Navel“ wird angezeigt.
  - Beenden Sie die App, suchen Sie über die Wi-Fi-Einstellungen Ihres Smartphones und verbinden Sie sich mit dem Netzwerk „NAVEL\_xxxxxx“. Achten Sie auf eventuelle Meldungen, die Ihr Smartphone von dem soeben verbundenen Wi-Fi-Netzwerk trennen könnten.
  - Öffnen Sie, sobald die Verbindung hergestellt ist, die App erneut und drücken Sie „VERBINDEN UND WEITER“.
  - Drücken Sie „OHNE INTERNET FORTFAHREN“ und bestätigen Sie mit „OK“.
  - Es erscheint eine Bildschirmseite mit der Liste der verfügbaren Wi-Fi-Netzwerke.
  - Wählen Sie das Wi-Fi-Heimnetzwerk aus und verbinden Sie sich mit der Taste „CONNECT“ (dies geschieht nur, wenn Sie sich zum ersten Mal verbinden - Ihr Smartphone verbindet sich möglicherweise automatisch mit Ihrem Heimnetzwerk)
  - Beenden Sie die APP und trennen Sie in den Wi-Fi-Einstellungen Ihres Smartphones die Verbindung zum Wi-Fi-Netzwerk „NAVEL\_xxxxx“
  - Öffnen Sie die APP und bestätigen Sie („DONE“ für IOS oder „X“ rechts oben für Android)
  - Warten Sie auf die Meldung „Konfiguration abgeschlossen“
  - Drücken Sie „ZUR LISTE GEHEN“ und wählen Sie den Ofen aus
- Anmerkung. Wenn Sie das Wi-Fi-Modul und den Router später verbinden möchten, drücken Sie einfach auf die 3 Punkte am Ofen, den Sie mit dem Heimrouter verbinden möchten, und wählen Sie „Wi-Fi konfigurieren“.

Sollte Ihr Router (oder das entsprechende andere Gerät) mit der WPS-Funktion ausgestattet sein, folgen Sie bitte zur Konfigurierung des WLAN-Moduls den Hinweisen unter Punkt 5 der „Installationsanleitung“. Andernfalls verfahren Sie bitte nach den seitlich aufgeführten Schritten.



5) **VERWENDUNG DER APP**

- Wenn der „Stecker“ neben dem hinzugefügten Ofen erscheint, bedeutet das, dass der Ofen verbunden ist. Fahren Sie mit der Verwendung der Anwendung fort.
- Um auf die Steuerungen des Ofens zuzugreifen, drücken Sie in der Liste „Meine Öfen“ auf den Namen des gewünschten Ofens.
- Stellen Sie sicher, dass der WIFI/BLUETOOTH-Wahlschalter auf WIFI gestellt ist (siehe nebenstehende Abbildung). Sobald Sie mit dem Ofen verbunden sind, können Sie durch Drücken der gewünschten Menütaete wählen, was angezeigt werden soll:



- Die Menüpunkte, die eingesehen werden können, sind folgende:
- Alarme
  - Tatsächliche Leistung
  - Status
  - T. Raum
  - T. Rauchgase
- Folgende Menüpunkte können eingestellt werden:
- ECO STOP
  - T.ECO STOP
  - Leistung
  - T. Raum
  - Ventilation
- Es können bis zu sechs Betriebsprogramme des Ofens eingestellt werden.
- Die Variablen, die eingestellt werden können, sind die gewünschten Wochentage und die Zeit, zu der das Gerät ein- und ausgeschaltet wird.



Weitere Informationen, die neuesten Aktualisierungen der Anleitung, Alarme und Informationen über die Verwendung der APP finden Sie hier: