

N2

Naturstein klassisch

Camina[®]
EXCLUSIVE FIREDESIGN



Abbildung: N2
Naturstein: Rosa Crema

Standard



Tür
hochschiebbar



Front Kristall

Gesamtgewicht



kg
ca.
630 kg

Kamineinsatz

Lina 7363 h
NW-Leistung: 9 kW
Abgasstutzen: Ø 200 mm

Optional



Front Kristall +
(außer Lina W)



Doppelverglasung



A

Mehr Infos unter
camina-schmid.de

Zubehör



Kesselgerät
Lina W



Heizwasser-
Aufsatzregister R



Aufsatz-
speicher



Warmluft-
Aufsatzregister



SMR



Elektronischer
Türantrieb

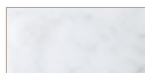


Blockstein-
Anlage

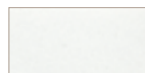


Vorlegeplatte

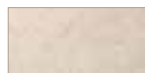
Naturstein



Blanco Carrara



Blanco Macael



Crema Marfil



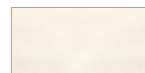
Negro Abanilla



Rojo Alicante



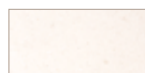
Rosa Claro



Rosa Crema



Marron
Emperador



Blanco
Nacarado



Caliza Moka



Travertino
Romano

